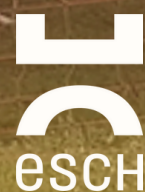




Crédit photo : TM

Avec le soutien de



AGENDA AVRIL - MAI - JUIN 2025



- 05 AVRIL - 11H-17H30, PARKING MJC À AUDUN-LE-TICHE - ACTE AU FESTIVAL "BOIS - PLASTIQUE - PAPIER EN TRANSITION"
- 10 AVRIL - 18H-22H, CAFÉ MINETSDÄPP - "GAMES NIGHT FOR CLIMATE"
- 15 AVRIL 18H - 21H, MESA, APÉRO ACTE
- 22 AVRIL - 18H-20H30, FACILITEC - JOURNÉE DE LA TERRE "1001 TONNES DE DÉCHETS SAUVAGES"
- 22 AVRIL - 18H30, MESA - JOURNÉE DE LA TERRE "ATELIER DES SOLS VIVANTS"
- 22 AVRIL - 14H-22H, PLACE DE L'EUROPE À LUXEMBOURG VILLE - JOURNÉE DE LA TERRE "MARCHÉ POUR LA TERRE", ORGANISÉ PAR LE CELL
- 26 AVRIL - 11H-19H, PAVILLON 5 - "FÊTE DU PRINTEMPS : MUSIC, GOOD VIBES, MARCHÉ SECOND HAND, ACTIVITÉS NATURE & REPAIR COUTURE"
- 26 AVRIL - 15H, KULTURFABRIK - "MICRO TRUC"
- 26 AVRIL - JARDIN BREEDEWEE - "NATURE CITY CHALLENGE" AVEC LE CELL
- 28 AVRIL - 19H-21H, CENTRE NATURE ET FORÊT ELLERGRONN - CONSULTATION PUBLIQUE SUR LE PROJET DE STRATÉGIE D'ADAPTATION AUX EFFETS DU CHANGEMENT CLIMATIQUE AU LUXEMBOURG
- 29 AVRIL - EN LIGNE - ACTE X MA PETITE PLANÈTE : 2 SESSIONS D'INFO POUR JOUEURS DE 16H À 17H OU DE 18H À 19H
- 14 MAI - 9H30-16H, HÔTEL DE VILLE D'ESCH-SUR-ALZETTE - KLIMAWOCH (ASSISES DU CLIMAT)
- 17 MAI - 10H-12H30, HÔTEL DE VILLE D'ESCH-SUR-ALZETTE - 2E FORUM CITOYEN POUR LE CLIMAT
- 18 MAI - 10H-18H, ELLERGRONN ET AUDUN-LE-TICHE - FÊTE DE LA NATURE À ESCH SUR ALZETTE & PROMENADE DANS LES VERGERS TRANSFRONTALIERS AVEC ACTE
- 26 MAI -16 JUIN - EN LIGNE - ACTE - CHALLENGE TRANSFRONTALIER MA PETITE PLANÈTE "ALZETTE BELVAL PASSE À L'ACTE"

LES JARDINS PARTICIPATIFS ESCHOIS VOUS OUVERT LEURS PORTES !

La saison des jardins est ouverte ! Si vous aimez les fleurs, la nature, les repas partagés, ou si vous voulez juste faire connaissance avec d'autres personnes de votre quartier ou partager une activité dehors avec vos enfants ou votre grand-père le week-end, **venez découvrir les jardins participatifs eschois** et prendre part aux sessions de jardinage collective !

Mais en fait **les Jardins Participatifs Eschois**, c'est quoi ? Ce sont des espaces dont le terrain a été mis à disposition par la Ville d'Esch. Ils sont gérés par diverses associations comme **CIGL Esch**, **Transition Minett** ou **Gaart Belval a.s.b.l.**, et entretenus par les habitant.e.s ou d'autres structures pédagogiques ou caritatives. Dans chaque jardin les travaux de jardinage, d'entretien et les récoltes se font de manière collective, selon les modalités définies par le groupe. Toute nouvelle personne est bienvenue, sous réserve de respecter la charte et le travail des jardiniers.ères.

Ces jardins urbains jouent un rôle clé dans la protection de la biodiversité. Ils assurent le gîte et le couvert pour de nombreuses espèces d'insectes et d'oiseaux : abris, nichoirs, fleurs mellifères, et aucun recours aux pesticide...

Afin de sensibiliser le grand public sur cette thématique, **le jardin de Breedewee** a participé à l'appel à projet « ReNature- Restaurer la biodiversité » de l'Œuvre Nationale. Depuis septembre **les élèves des classes accueil de l'EIDE** s'investissent avec cœur dans ce projet collaboratif et artistique et réalisent **une peinture murale avec des constructions 3D** pour la faune locale. L'inauguration de cette fresque participative aura lieu le 24 Juin 2025. Nous avons hâte de découvrir le résultat !

Retrouvez ici la liste des jardins, les infos sur leur fonctionnement et leur contact : administration.esch.lu/charte-des-jardins-participatifs-eschois/

Envie de nous rejoindre et jardiner avec nous ? Écrivez-nous : contact@transition-minett.lu

TIP SUR LE BAIN DE NATURE POUR NOTRE BIEN-ÊTRE

Il a été démontré que les bains de forêt améliorent l'humeur et le sentiment de bien-être. L'exposition à la nature contribue à abaisser le rythme cardiaque et la tension artérielle, contrecarrant ainsi les effets du stress et de l'anxiété. Allons nous promener !



#7 NEWSLETTER



AVEC LE PRINTEMPS, RAPPROCHEZ-VOUS DE LA NATURE !

Crédit photo : TM Jardin communautaire

Se rassembler entre citoyen.ne.s pour une transition écologique, inclusive et solidaire dans le Minett - un territoire pour et par les citoyen.ne.s, promouvant le partage, l'échange et l'entraide, qui se mobilise pour l'écologie et le bien commun, dans le plaisir de faire ensemble. Une association qui informe et sensibilise sur les thèmes de la transition.

ÉDITORIAL WHAT A WONDERFUL WORLD* !



ERIC L.
POUR TRANSITION MINETT ASBL

«**Quelque part au dessus de l'arc-en-ciel les oiseaux bleus volent**», **«je vois des arbres verts et des roses rouges aussi, je les regarderai fleurir**», **«je vois des amis se serrer la main disant comment vas-tu ?**», **«j'entends les bébés pleurer et je les regarde grandir**»,... Ainsi chantait merveilleusement **Louis Armstrong en 1967**.

Qu'en avons-nous fait de ce monde ? Biodiversité en chute libre, climat qui se dérègle, lien social qui se désagrège, menaces de guerre, société mercantile qui pille la planète...

Nous avons perdu notre lien avec la «Pachamama», notre terre-mère nourricière. A celles et ceux qui comptent sur la technologie pour résoudre la crise climatique, nous préférons nous en remettre aux logiques de reconnections avec la nature et l'humain. **«Le lien précède le bien»** nous disait Marcel Mauss[1]. En d'autres termes, ce qui caractérise l'espèce humaine, c'est notre besoin fondamental de relation avec les autres.

Et c'est ce que le mouvement de la transition propose : **offrir des opportunités de se retrouver pour agir ensemble en faveur d'un monde meilleur et convivial**.

Nous mettons en avant dans cette septième newsletter, les différentes actions que nous menons en ce début de printemps en faveur de la **nature** et de la **biodiversité**. Ce qui les réunit surtout, c'est qu'elles sont construites collectivement et que tout le monde y est bienvenu pour apporter sa contribution. Nous avons construit une plateforme qui permet à chacune d'y exprimer ses idées ou d'y trouver des pistes pour s'impliquer.

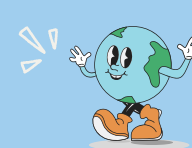
[1]Sociologue français (1872-1950) un des pères de l'anthropologie française ***Quel monde merveilleux**

La plateforme, bien que francophone, permet de recevoir aussi des contributions en luxembourgeois, anglais, allemand ou portugais, à votre convenance. Alors que ce soit à travers nos actions de valorisation des vergers et espaces de cueillettes publiques sur la zone transfrontalière Alzette Belval, de mapping de vos espaces verts favorisés à Esch ou l'ouverture des jardins participatifs, ce ne sont pas les occasions de s'impliquer qui manquent.

Meris Sehovic, échevin en charge e.a. de l'environnement et de la mobilité, engage la Ville d'Esch dans une approche systémique du **vivre ensemble dans le respect du climat**. Une panoplie d'aides aux particuliers se développe pour végétaliser la Ville ou impulser de petites installations photovoltaïques. Et il mise beaucoup sur l'apport de la société civile pour faire d'Esch une ville modèle de **résilience et de durabilité**.

Comme par ex. lors du Forum Citoyen le 17 mai, organisé conjointement avec la Ville d'Esch, où vous pourrez partager vos idées et échanger ensemble (cf. conditions d'inscription en pages intérieures) ou à la Fête du printemps au Pavillon 5 organisée par les habitant.e.s.

«What a wonderful world*», si nous le voulons nous pouvons le construire ensemble.



LE JOUR DE LA TERRE LE 22 AVRIL 2025

Comment réduire nos déchets au Luxembourg ? Pour le savoir, rendez-vous le 22 avril, Jour de la Terre, de 18h30 à 20h30 à FACILITEC. Au programme : jeu sur le cycle de vie des déchets, discussion autour de projets citoyens pour en produire moins, le tout dans une ambiance conviviale avec un apéro anti-gaspi et bières de pain offerts !

Inscription : jeanne@transition-minett.lu.

DEUXIÈME ÉDITION DU FORUM CITOYEN POUR LE CLIMAT : VENEZ PARTAGER VOS IDÉES ET ÉCHANGER AVEC NOUS ET LA VILLE D'ESCH !

Envie de discuter **climat, nature et solutions locales** ? Transition Minett et la Ville d'Esch vous invitent à la **deuxième édition du Forum Citoyen pour le Climat** pour un échange autour des **enjeux liés au changement climatique**.

Cette année les thèmes abordés porteront principalement sur **l'état et une gestion adaptée des nos forêts**, et sur les **bienfaits d'arbres et d'espaces verts en ville**.

Des expert-es seront présent-es pour répondre à vos questions et partager leurs connaissances.

Intéressé.e ? Rdv alors le **samedi 17 mai à 10h00 au Centre nature et forêt Ellergronn**.

Inscription auprès du service écologique (26 541 541 / ecologie@villeesch.lu)

PARTAGEZ AVEC NOUS VOS ESPACES VERTS PRÉFÉRÉS À ESCH !

En amont du Forum Citoyen, l'équipe des espaces verts de la Ville d'Esch et Transition Minett lancent un appel pour **connaître vos coins de verdure préférés à Esch** pour ensuite en discuter lors d'un atelier dédié au Forum.

Pas besoin de penser aux lieux emblématiques comme le Gaalgebierg ou l'Ellergronn : nous recherchons aussi des **petits espaces verts méconnus**, ou juste un arbre que vous appréciez près de chez vous, dans votre rue ou votre quartier.

Participez facilement en partageant vos suggestions sur notre **plateforme participative en ligne** :



Scannez ici !

ESCH-SUR-ALZETTE, UNE VILLE MODÈLE DE TRANSITION ÉCOLOGIQUE Interview avec Meris Sehovic, échevin de la Ville d'Esch, e.a. en charge de l'environnement et de la mobilité

La 2e édition du Forum Citoyen pour le Climat aura lieu en mai, événement unique où les citoyen.nes peuvent échanger avec différents expert.es sur des questions environnementales. Quel rôle est-ce que les citoyen.nes peuvent jouer sur le chemin vers une ville plus durable ?

Aujourd'hui, cela demande un effort supplémentaire aux gens et cela représente surtout un surcoût financier si on souhaite vivre dans le respect du climat. Dans le futur, cela devrait être la norme et accessible à tout le monde, et c'est pourquoi je m'y prends au niveau systémique. (...)

Et pour pouvoir mobiliser les gens, il est important de faire avec les gens, d'où l'importance des formats comme la Klimawoch, où l'on informe le grand public sur nos priorités et projets en termes d'adaptation au changement climatique, et puis le Forum Citoyen pour le Climat pour échanger sur notre politique climatique. (...)



À côté de ces différents espaces d'échange, est-ce que la Ville d'Esch propose-t-elle déjà aujourd'hui des aides concrètes pour faciliter la transition écologique des habitant.e.s ?

À mon avis, il est indispensable de s'attaquer à la crise climatique à tous les niveaux. Et pour faire avec les gens, c'est au niveau local d'une commune que cela se joue. C'est pourquoi, la Ville d'Esch dispose déjà aujourd'hui d'une panoplie d'aides financières pour faciliter la transition vers un mode de vie plus durable, notamment dans les domaines de la mobilité, de l'économie circulaire et de l'efficacité énergétique. (...)

Quelle est votre vision pour la Ville d'Esch pour son futur développement sur le plan écologique ?

Je suis convaincu que la Ville d'Esch dispose du microcosme parfait de citoyen.nes engagés et d'associations actives dans la transition écologique et sociale pour devenir la Capitale de la Transition du pays ! Grâce aux projets des associations telles que Transition Minett, CIGL Esch, Ensemble Quartiers Esch, Haus vum Vëlo, Esch Biken et bien d'autres.

D'où ma vision aussi de devenir la première ville du pays à atteindre la neutralité carbone, ce qui pour moi rime avec qualité de vie et une réelle plus-value pour tout le monde. (...)

*Suite de l'interview sur le site [Transition-minett.lu](https://transition-minett.lu)

RENDEZ-VOUS À LA FÊTE DU PRINTEMPS LE 26 AVRIL AU PAVILLON 5 !

Le Pavillon 5, ça vous dit quelque chose ? Si vous vous êtes déjà promené à Esch le long de la Dippach, vous avez forcément déjà aperçu ce bâtiment qui semble désaffecté avec ses grandes baies vitrées et sa terrasse en bois, au cœur d'un petit écrin vert.

C'est ici, que depuis un an et demi déjà, un groupe de citoyen.nes se mobilise pour redonner vie à cet espace, proche des quartiers Bruch, Fettmeth et Lallange, tous reliés par le chemin piéton et la Dippach qui le bordent. Deux événements y ont été organisés en 2023 et en 2024, par et pour les habitants, autour de « Marchés de Noël autrement » où les visiteurs ont pu faire leurs achats de jouets pour Noël et de décorations uniquement d'objets d'occasion ou fait main par d'autres habitants du quartier. Quoi de mieux pour tromper la monotonie de l'hiver que de préparer Noël de façon écologique et conviviale ?

Ce printemps, le groupe de bénévoles propose un nouvel événement sous la forme d'une Fête du printemps, ancrée dans son quartier et ouverte à tous. Entre 11h et 19h, habitant.e.s des alentours et curieux venus de tous horizons pourront découvrir un marché de seconde main et de créateurs, et toute une série d'activités et d'animation sur le thème du printemps, de la nature et du jardinage. Pour cette édition, il est prévu plus de stands et d'activités, tant à l'intérieur et qu'à l'extérieur du Pavillon : jeux pour les enfants, Repair Couture, fabrication de nichoirs, bourse aux semences et vente de plantes, atelier d'observation de la faune et de la flore, fabrication de smoothies délicieux en collaboration avec FoodSharing, musique et DJ sets... Côté restauration, le CiGL et le Camping Stuff s'occupent de tout pour des petits plats délicieux, bio et de saison. Alors bloquez la date dans votre agenda et rejoignez nous le 26 avril pour Fêter printemps avec nous ! Le programme complet à venir !

Pour toute question, besoin d'une info, ou une envie de participer à l'organisation : participation@transition-minett.lu.

DES VERGERS TRANSFRONTALIERS ACCESSIBLES À TOUTES ET TOUS ? C'EST POSSIBLE !

Et si vous pouviez cueillir librement des fruits près de chez vous tout en participant à un projet écologique et citoyen ? C'est l'idée portée par ACTE - Avec les Citoyens pour la Transition Écologique, une initiative transfrontalière franco-luxembourgeoise visant à rendre l'agglomération d'Alzette Belval plus durable et solidaire.

POURQUOI UN PROJET DE VERGERS CITOYENS TRANSFRONTALIERS ?

Suite à un diagnostic des initiatives écologiques et citoyennes dans les 13 communes de l'agglomération Alzette Belval (Sanem, Mondercange, Schifflange, Esch-sur-Alzette, Rumelange, Ottange, Redange, Russange, Thil, Villerupt, Audun-le-Tiche, Aumetz et Boulange), nous avons constaté que :

- Plusieurs communes, des deux côtés de la frontière, disposent de **vergers et d'espaces de cueillette (fruits et baies divers)** ;
- Ces lieux sont souvent **mal connus, peu fréquentés**, et parfois dégradés par des pratiques inadéquates.

Notre idée ? vous proposer de développer « **des vergers citoyens transfrontaliers** » et de récolter ensemble les fruits et les baies à disposition proches de chez vous ! Mais, ne nous arrêtons pas en si bon chemin, transformons-les ensemble pour mieux les consommer ou même les conserver !

Nous vous invitons alors à **repérer ensemble les lieux de cueillette existants, valoriser et entretenir ces espaces** pour les rendre accessibles à toutes et tous, tout en réduisant notre **empreinte écologique** !

QUELLE BELLE IDÉE, MAIS COMMENT PARTICIPER ?



Rejoignez-nous ici !

Indiquez sur la carte les lieux de cueillette que vous connaissez ou trouvez intéressants. Contribuez à la création de **circuits partagés** pour explorer et préserver ces espaces ensemble.

Et pourquoi ne pas aller plus loin ? **Imaginons ensemble des circuits de cueillette** à pied ou à vélo, pour **découvrir ces trésors locaux** tout en prenant soin de notre territoire.

Ensemble, faisons d'Alzette Belval un territoire où **écologie rime avec gourmandise** !

Le projet ACTE est mis en place avec le soutien de



En collaboration avec

